

Перв. примен.	ТИЦВ.671111.020СБ	Справ. №	Подп. и дата	Инв. № дубл.	Взам. инв. №	Подп. и дата	Инв. № подл.
ТИЦВ.671111.020							

ТИЦВ.671111.020СБ

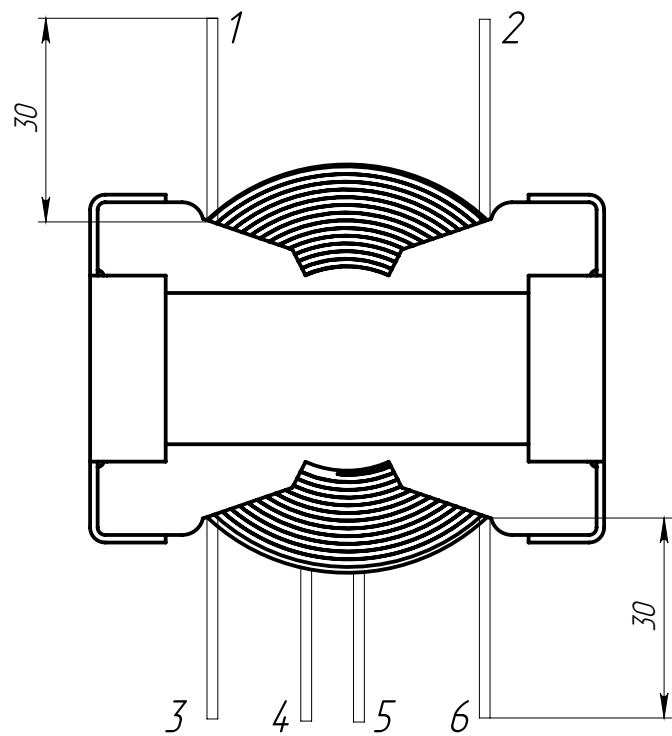
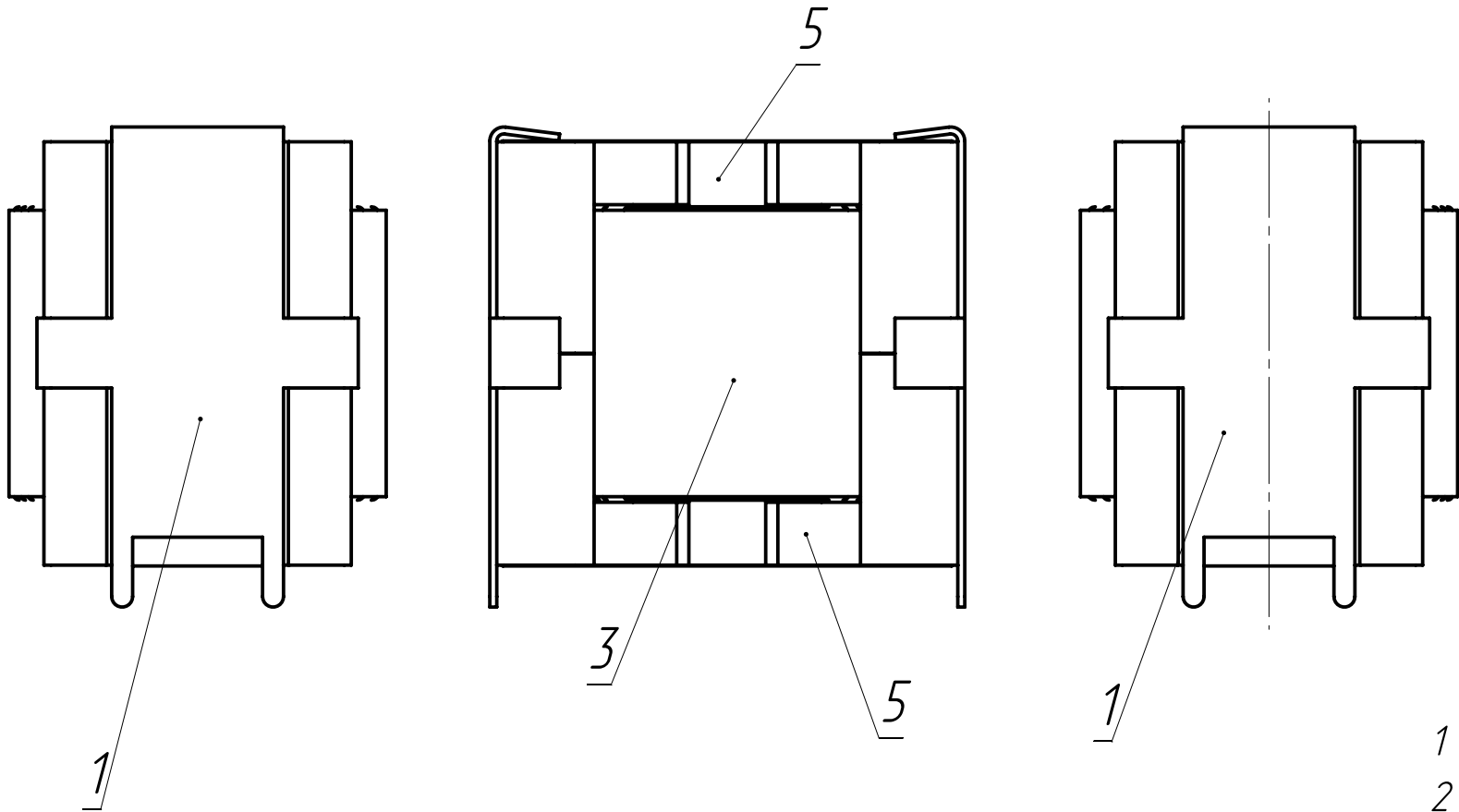
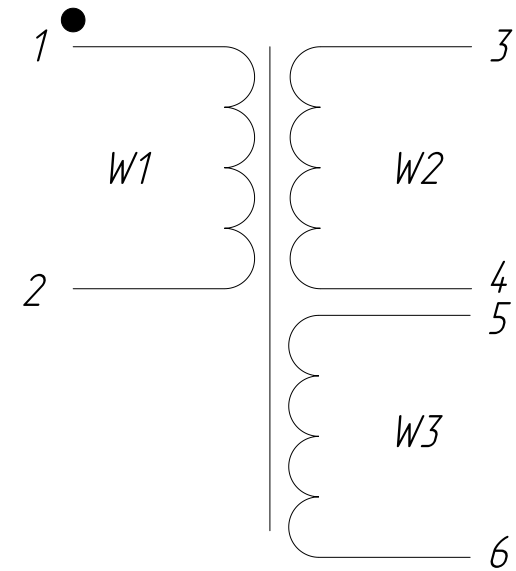


Схема электрическая



- *Размер для справок.
- Намотку обмотки W1 вести проводом поз. 7 на катушку поз. 3 равномерно, виток к витку, в два слоя количество витков - 29. Обмотку изолировать пленкой поз. 11 полуперекрытием в 1-2 слоя.
- Намотку обмоток W2 и W3 вести одновременно проводом поз. 9 сложенным вместе в 3 провода, количество витков - 2. Обмотки изолировать пленкой поз. 11 полуперекрытием в 1-2 слоя.
- В катушку вставить сердечники поз. 5 с двух сторон, стянуть полученную конструкцию скобами поз. 1.
- Концы обмоток опаять на длину 5 мм припоем ПОС 61 ГОСТ 21930-76 или аналогичным.
- Выполнить проверку электрических параметров согласно ТИЦВ.436237.001-01И1.
- Остальные технические требования по ОСТ 92.9448-82.

					ТИЦВ.671111.020СБ			
					Трансформатор силовой Сборочный чертеж	Лит.	Масса	Масштаб
Изм.	Лист	№ докум.	Подп.	Дата		0		2:1
Разраб.	Дианов							
Пров.	Волошин							
Т.контр.						Лист	Листов	1
Н.контр.								
Утв.								